



2. poschodie, Veža Z

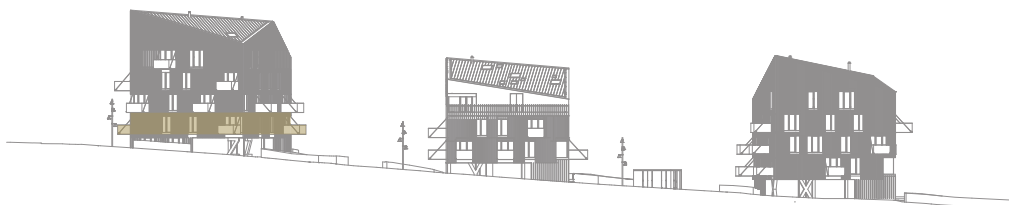
Apartmán Z22

Z22.01	Kuchyňa, jedáleň a obývacia izba	32,90 m ²
Z22.02	Kúpeľňa s WC	4,60 m ²
Z22.03	Chodba	6,80 m ²
Z22.04	Izba	11,85 m ²
Z22.05	Izba	12,45 m ²
Z22.06	Balkón	5,45 m ²
Z01.19	Kobka	2,20 m ²

Výmera apartmánu	68,60 m ²
Balkón / terasa	5,45 m ²
Výmera spolu	74,05 m ²
Parkovacie miesto	1

Cena apartmánu **170 000,00 € s DPH**

141 666,67 € bez DPH



Štandardy apartmánov

Základy

- Založenie objektu je riešené kombináciou základovej dosky zo železobetónu a železobetónových základových pätiiek. Spodná stavba bude dodatočne chránená hydroizoláciou. Tepelný odpor spodnej stavby je v súlade s platnou STN.

Zvislý stenový systém

Podzemné podlažia

- Nosný systém objektu prvého podzemného podlažia je riešený sústavou železobetónových stien a stĺpov. Obvodové steny suterénu tvoria spolu so základovou doskou železobetónovú vaňu.

Nadzemné podlažia

- Nadzemné podlažia sú tvorené tromi obytnými sekciami.
- Zvislé nosné konštrukcie sú riešené kombináciou železobetónového komunikačného jadra a drevených stien - technológia crosslaminated timber (CLT).
- CLT steny sú delené na vnútorné nosné steny a obvodové nosné steny.
- Akustické medziapartmánové steny sú riešené z dvoch CLT panelov, navzájom dilatovaných. Vo vzniknutej dilatácii bude vložená akustická izolácia.
- Všetky drevené konštrukcie sú požiariarne uzavreté obalovou montovanou konštrukciou.
- Vnútorné steny budú upravené celoplošnou interiérovou sadrovou stierkou.
- V centrálnej časti nadzemných sekcií sú železobetónové steny, ktoré tvoria obvod schodiskového jadra a výťahovej šachty. Výťahová šachta je akusticky oddielovaná od ostatných nosných konštrukcií.

Vodorovné konštrukcie

Podzemné podlažia

- Stropná konštrukcia nad prvým podzemným podlažím je tvorená železobetónovou stropnou doskou.

Nadzemné podlažia

- Vodorovné nosné konštrukcie nadzemných obytných sekcií sú riešené stropnými doskami z krížom lepených panelov CLT.
- Všetky drevené konštrukcie sú požiariarne uzavreté obalovou montovanou konštrukciou
- V komunikačnom centrálnom jadre sú vodorovné konštrukcie železobetónové.
- Tepelný odpor vodorovných konštrukcií je v súlade s platnou STN.

Fasáda

Podzemné podlažia

- Na viditeľných častiach podzemných podlaží je fasáda riešená z pohľadového betónu v kombinácii so „zelenou“ fasádou popínavá vegetácia na podkladovom rošte a ťahokovu.

Nadzemné podlažia

- Fasáda nadzemných podlaží je zateplená kontaktným zatepľovacím systémom so zabezpečeným tepelným odporom v zmysle STN a s exteriérovou omietkou v rôznych stupňoch zrnitosti.
- Fasáda v prednej časti budovy je omietnutá, v kombinácii s predsadenými drevenými lamelami.
- Nadokenné preklady obsahujú prípravu na inštaláciu vonkajšieho elektricky ovládateľného tienenia.

Strecha

- Šikmá strecha v skolne od 5° do 45° bude so zachytávačmi snehu z falcovaného plechu.
- Strešné konštrukcie nad vykurovaným priestormi budú v súlade s STN a splňajú tepelný odpor v zmysle STN.
- Ploché strechy budú riešené formou intenzívnej zelene.

Výplň dverných a okenných otvorov

- Vstupné dvere do apartmánov bezpečnostné a protipožiariarne.
- Interiérové dvere v apartmánoch bezfalcové laminátové plné dvere so svetlou výškou 2200 mm.
- Okenné otvory vyplnené drevenými oknami vo farbe podľa projektovej dokumentácie s výplňou z izolačného 3-skla.
- Všetky okná do apartmánov majú v hornej časti pripravené miesto na dodatočnú montáž exteriérového tienenia.

Balkóny

- Každý apartmán má minimálne jeden balkón alebo terasu podľa platnej projektovej dokumentácie.
- Prízemné apartmány majú navyš predzáhradku.

Povrchové úpravy stien a stropov

- Steny komunikačných priestorov budú zo železobetónových konštrukcií s priznanou formou prirodzeného vyznenia materiálu
- V komunikačnom jadre bude kazetový podhlád.
- Zvislé steny v apartmánoch budú upravené interiérovou sadrovou stierkou s dvojitým bielym náterom.
- V kúpeľniach a WC budú keramické obklady v kombinácii s vodoodolnou stierkou v zmysle projektovej dokumentácie (PD)
- Stropy budú s povrchovou úpravou sadrovej omietky s dvojitým bielym náterom alebo použitím pohľadových biososiek v zmysle PD.
- Povrchy podláh v interiéroch apartmánov sú riešené kombináciou dlažby, pvc a kobercov v zmysle PD.
- Povrchy podláh v komunikačných priestoroch sú riešené kombináciou dlažby a pochôdzneho betónu v zmysle PD.

Elektroinštalácia

- Každý apartmán má vlastné meranie spotreby elektrickej energie.
- Vnútorné rozvody sú navrhnuté v súlade s ustanoveniami a požiadavkami STN 33 2130.
- Elektroinštalácia je riešená CYKY uloženými v podhlade na káblových žlaboch a v priečkach pod sádkokartónovou predstenou.
- Každý apartmán bude pripojený na slabopráúdový rozvod poskytovateľa pre zabezpečenie internetového pripojenia a TV.
- V každej izbe apartmánu budú vývody pre svietidlá ukončené v zmysle STN. Dodávka svietidiel a žiaroviek nie je súčasťou štandardu.
- Vo všetkých priestoroch apartmánov budú realizované vypínače a zásuvky, vrátane dátových.

Teplá úžitková voda

- Príprava teplej vody bude riešená vlastnou výmenníkovou stanicou, umiestnenou v kompaktnej skrini spolu s apartmánovým rozdeľovačom vykurovania.

Kúrenie

- Centrálny zdroj kúrenia bude riešený tepelnými čerpadlami.
- V apartmánoch bude podlahové vykurovanie v kombinácii s vykurovacími panelovými telesami bielej farby podľa PD.
- Regulácia teploty bude zabezpečená prostredníctvom termostatických hlavíc na vykurovacích zariadeniach a termostatu.
- Meranie spotreby tepla bude v spoločných priestoroch na príslušnom podlaží.

Zdravotechnika

- Každý apartmán je napojený na rozvod kanalizácie a rozvod studenej vody
- Teplá úžitková voda je zabezpečená z vlastnej výmenníkovej stanice umiestnenej v každom apartmáne.
- Každý apartmán má samostatný merač spotreby studenej vody, ktorý bude umiestnený v spoločných priestoroch na príslušnom podlaží.
- Apartmány budú gravitačne odkanalizované do verejnej kanalizácie
- Sanita a vodovodné batérie budú realizované podľa PD.

Vzduchotechnika

- Vetranie WC, kúpeľní a komôr riešené pomocou podtlakového systému.
- V kuchyni bude príprava pre digestor (pripojovacie miesto).
- Vetranie obytných miestností je zabezpečené prirodzeným vetraním prostredníctvom okien.

Detailné riešenia štandardov obsahuje PD. Všetky použité vizualizácie sú ilustračné a podoba stavby bude realizovaná v zmysle PD.