

2. poschodie, Veža X

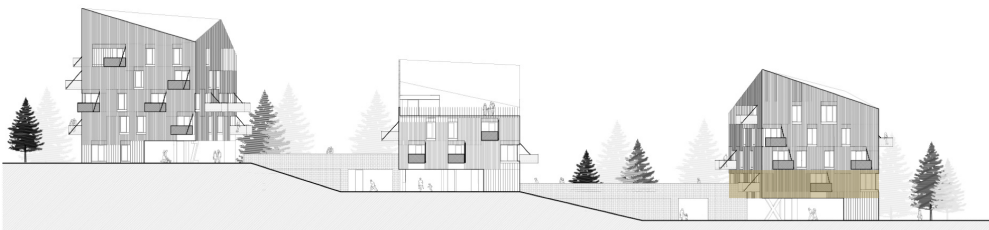
Apartmán X22

X22.01	Predsieň	4,00 m ²
X22.02	Kuchyňa	5,90 m ²
X22.03	Obývacia izba s jedálňou	15,90 m ²
X22.04	Izba	13,80 m ²
X22.05	Kúpeľňa s WC	3,35 m ²
X22.06	Terasa	18,90 m ²
X13.07	Pivnica	1,70 m ²

Výmera apartmánu	44,65 m ²
Balkón / terasa	18,90 m ²
Výmera spolu	63,55 m ²
Parkovacie miesto	1

Cena apartmánu

marec 2019



Štandardy apartmánov

Základy

- Založenie objektu je riešené kombináciou základovej dosky zo železobetónu a železobetónových základových pätičiek. Tepelný odpor spodnej stavby je v súlade s platnou STN.

Zvislý stenový systém

Nadzemné podlažia

- Nadzemné podlažia sú tvorené tromi obytnými sekciami.

- Zvislé nosné konštrukcie sú riešené kombináciou železobetónového komunikačného jadra a drevených stien - technológia crosslaminated timber (CLT).

- CLT steny sú delené na vnútorné nosné steny a obvodové nosné steny.

- Akustické medziapartmánové steny sú riešené z dvoch CLT panelov, navzájom dilatovaných. Vo vzniknutej dilatácii bude vložená akustická izolácia.

- Všetky drevené konštrukcie sú požiariarne uzavreté obalovou montovanou konštrukciou.

- Vnútorné steny budú upravené celoplošnou interiérovou sadrovou stierkou.

- V centrálnej časti nadzemných sekcií sú železobetónové steny, ktoré tvoria obvod schodiskového jadra a výtahovej šachty. Výťahová šachta je akusticky oddielovaná od ostatných nosných konštrukcií.

Vodorovné konštrukcie

Podzemné podlažie

- Stropná konštrukcia nad prvým podzemným podlažím je tvorená železobetónovou stropnou doskou.

Nadzemné podlažia

- Vodorovné nosné konštrukcie nadzemných obytných sekcií sú riešené stropnými doskami z krížom lepených panelov CLT.

- Všetky drevené konštrukcie sú požiariarne uzavreté obalovou montovanou konštrukciou

- V komunikačnom centrálnom jadre sú vodorovné konštrukcie železobetónové.

- Tepelný odpor vodorovných konštrukcií je v súlade s platnou STN.

Fasáda

Nadzemné podlažia

- Fasáda nadzemných podlaží je zateplená kontaktným zatepľovacím systémom so zabezpečeným tepelným odporom v zmysle STN a s exteriérovou omietkou v rôznych stupňoch zrnitosti.

- Fasáda v prednej časti budovy je omietnutá, v kombinácii s predsadenými drevenými lamelami.

- Nadokenné preklady obsahujú prípravu na inštaláciu vonkajšieho elektricky ovládateľného tienenia.

Strecha

- Šikmá strecha v skolne od 5° do 45° bude so zachytávačmi snehu z falcovaného plechu.

- Strešné konštrukcie nad vykurovaným priestormi budú v súlade s STN a spĺňajú tepelný odpor v zmysle STN.

Výplň dverných a okenných otvorov

- Vstupné dvere do apartmánov bezpečnostné a protipožiariarne.

- Interiérové dvere v apartmánoch bezfalcové laminátové plné dvere so svetlou výškou 2200 mm.

- Okenné otvory vyplnené drevenými oknami vo farbe podľa projektovej dokumentácie s výplňou z izolačného 3-skla.

- Všetky okná do apartmánov majú v hornej časti pripravené miesto na dodatočnú montáž exteriérového tienenia.

Balkóny

- Každý apartmán má minimálne jeden balkón alebo terasu podľa platnej projektovej dokumentácie.

- Prízemné apartmány majú navyše predzáhradku.

Povrchové úpravy stien a stropov

- Steny komunikačných priestorov budú zo železobetónových konštrukcií s priznanou formou prirodzeného vyznenia materiálu

- V komunikačnom jadre bude kazetový podhlád.

- Zvislé steny v apartmánoch budú upravené interiérovou sadrovou stierkou s dvojitém bielym náterom.

- V kúpeľniach a WC budú keramické obklady v kombinácii s vodoodolnou stierkou v zmysle projektovej dokumentácie (PD)

- Stropy budú s povrchovou úpravou sadrovej omietky s dvojitém bielym náterom alebo použitím pohľadových biosiek v zmysle PD.

- Povrchy podláh v interiéroch apartmánov sú riešené kombináciou dlažby, pvc a kobercov v zmysle PD.

- Povrchy podláh v komunikačných priestoroch sú riešené kombináciou dlažby a pochádzneho betónu v zmysle PD.

Elektroinštalácia

- Každý apartmán má vlastné meranie spotreby elektrickej energie.

- Vnútorné rozvody sú navrhnuté v súlade s ustanoveniami a požiadavkami STN 33 2130.

- Elektroinštalácia je riešená CYKY uloženými v podhlade na káblových žlaboch a v priečkach pod sádkartónovou predstenou.

- Každý apartmán bude pripojený na slabopráúdový rozvod poskytovateľa pre zabezpečenie internetového pripojenia a TV.

- V každej izbe apartmánu budú vývody pre svietidlá ukončené v zmysle STN. Dodávka svietidiel a žiaroviek nie je súčasťou štandardu.

- Vo všetkých priestoroch apartmánov budú realizované vypínače a zásuvky, vrátane dátových.

Teplá úžitková voda

- Príprava teplej vody bude riešená vlastnou výmenníkovou stanicou, umiestnenou v kompaktnej skrini spolu s apartmánovým rozdeľovačom vykurovania.

Kúrenie

- Centrálny zdroj kúrenia bude riešený tepelnými čerpadlami.

- V apartmánoch bude podlahové vykurovanie v kombinácii s vykurovacími panelovými telesami bielej farby podľa PD.

- Regulácia teploty bude zabezpečená prostredníctvom termostatických hlavíc na vykurovacích zariadeniach a termostatu.

- Meranie spotreby tepla bude v spoločných priestoroch na príslušnom podlaží.

Zdravotechnika

- Každý apartmán je napojený na rozvod kanalizácie a rozvod studenej vody

- Teplá úžitková voda je zabezpečená z vlastnej výmenníkovej stanice umiestnenej v každom apartmáne.

- Každý apartmán má samostatný merač spotreby studenej vody, ktorý bude umiestnený v spoločných priestoroch na príslušnom podlaží.

- Apartmány budú gravitačne odkanalizované do verejnej kanalizácie

- Sanita a vodovodné batérie budú realizované podľa PD.

Vzduchotechnika

- Vetranie WC, kúpeľní a komôr riešené pomocou podtlakového systému.

- V kuchyni bude príprava pre digestor (pripojovacie miesto).

- Vetranie obytných miestností je zabezpečené prirodzeným vetraním prostredníctvom okien.

Detailné riešenia štandardov obsahuje PD. Všetky použité vizualizácie sú ilustračné a podoba stavby bude realizovaná v zmysle PD.